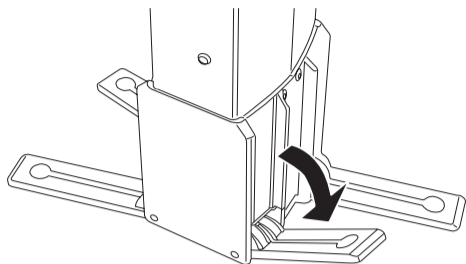


Quick Setup

Using the screen

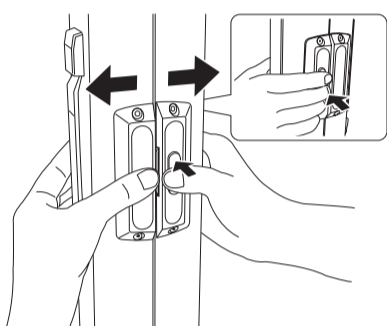
To open the screen:

- 1 Lower each foot to lock it in place.

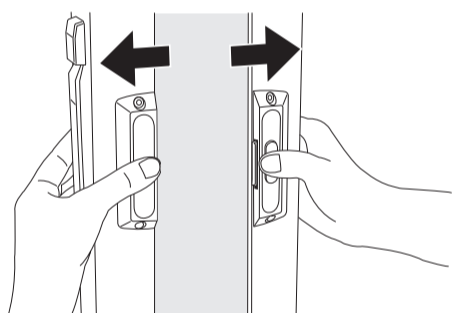


CAUTION: Make sure the feet are locked in place, or the screen could fall over.

- 2 Press the latches on the front and back of the case to open it.

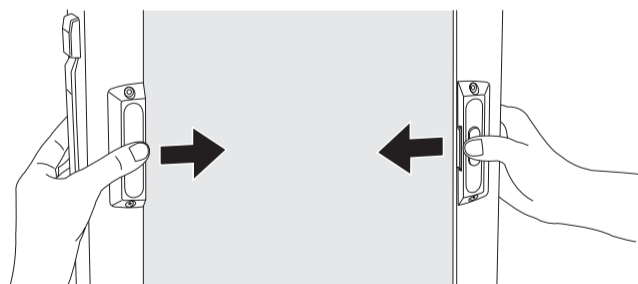


- 3 Open the screen to its full width. You can display a 50" (diagonal) 4:3 image.



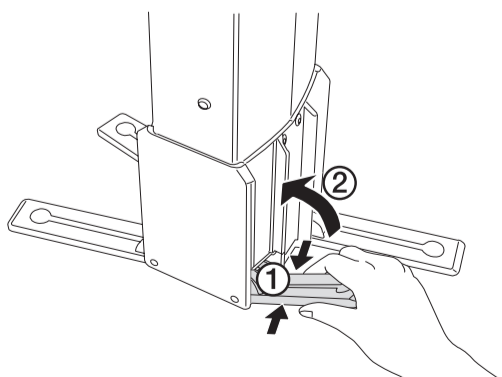
To close the screen:

- 1 Hold the left and right halves of the case and bring them together. Make sure the case latches shut.



CAUTION: Be careful not to pinch your fingers when closing the case.

- 2 Squeeze each foot, then fold it up against the case.



Tip: Make sure the foot is centered in the hinge; you may need to reposition it when squeezing.

Where to get help

Internet support

Visit www.epson.com/support (U.S.) or www.epson.ca/support (Canada) and select your product for solutions to common problems. You can download product documentation, get FAQs and troubleshooting advice, or e-mail us with your questions.

Speak to a support representative

Before you call for support, please have the following information ready:

- Product name (ES1000 projection screen)
- Product serial number (located on the case)
- Description of the problem

Then call:

U.S.: (562) 276-4394, 6 AM to 8 PM, Pacific Time, Monday through Friday, and 7 AM to 4 PM, Saturday.

Canada: (905) 709-3839, 6 AM to 6 PM, Pacific Time, Monday through Friday

Once connected, follow the voice prompts to video projector support. Toll or long distance charges may apply. Days and hours of support are subject to change without notice.

Purchase supplies and accessories

You can purchase projectors and accessories from an Epson authorized reseller. To find the nearest reseller, call 800-GO-EPSON (800-463-7766). Or you can purchase online at www.epsonstore.com (U.S. sales) or www.epson.ca (Canadian sales).

Safety instructions

Read this document carefully to use the product safely and effectively. To solve any problems, keep this information close at hand.

To prevent personal injury or damage to property, the following symbols are used to show dangerous operation or handling:

⚠ Warning This symbol indicates information that, if ignored, could possibly result in personal injury or even death due to incorrect handling.

⚠ Caution This symbol indicates information that, if ignored, could possibly result in personal injury or physical damage due to incorrect handling.

⚠ Warning

Do not set up the screen near a heater, fireplace, or other heat source. Because it is made from plastic materials, it could catch fire.

⚠ Caution

Do not set up the screen on a slope or unstable surface. The screen could fall and cause injury.

Do not set up the screen outdoors or in front of a window or air conditioner where it may be in path of the air flow. The screen could fall and cause injury.

Make sure the feet are fully open and locked in position when you use the screen. If the feet are not locked, the screen could fall and cause injury.

Do not disassemble or modify the screen. Parts may spring out and cause an injury.

Be careful not to catch your fingers in the scissor frame on the back of the screen or in the screen case when closing it.

If there are young children nearby, make sure they do not play with the screen. It could pinch their fingers, or fall on them and cause injury.

When storing the screen, make sure you prevent it from falling, or it could cause injury.

Additional information

Do not touch the white part of the screen with your hands.

Do not write on the screen. If you do write on it by accident, it cannot be erased.

Do not wipe the screen with a damp cloth, benzene, thinner, or other cleaners.

Use a dry cloth or a soft brush to dust off the screen.

Clean the rubber feet periodically to ensure that they adhere to the table surface.

Do not set up the screen in direct sunshine.

Do not use or store the screen in places with high temperatures and humidity.

Store within a range of 14 to 140 °F (-10 to 60 °C).

After use, make sure you store the screen in the case to keep it in good condition. When closing the screen, make sure there are no insects or foreign objects stuck to it.

A special reflective coating has been applied to the screen at the factory. When you use the screen for the first time, you may notice a slight smell, which will dissipate after use. If the smell is too strong, open a window to ventilate the room.

If you notice any damage or anything unusual when setting up and using screen, stop using it immediately and contact Epson.

Disposal information

Case: Aluminum

Screen material: PVC

Mechanical section: Steel

Plastic components: ABS

Limited warranty

What Is Covered: Epson America, Inc. ("Epson") warrants to the original retail purchaser of the Epson product enclosed with this limited warranty statement that the product, if purchased new and operated in the United States, Canada, or Puerto Rico will be free from defects in workmanship and materials for a period of one (1) year from the date of original purchase. For warranty service, you must provide proof of the date of original purchase.

What Epson Will Do To Correct Problems: If your product requires service during the limited warranty period, please call Epson at the number on the bottom of this statement and be prepared to provide the model, serial number, and date of original purchase. Epson will, at its option, repair or replace the defective unit, without charge for parts or labor. When Epson authorizes an exchange for the defective unit, Epson will ship a replacement product to you, freight prepaid, so long as you use an address in the United States, Canada, or Puerto Rico. You are responsible for securely packaging the defective unit and returning it to Epson within five (5) working days of receipt of the replacement. Epson requires a debit or a credit card number to secure the cost of the replacement product in the event that you fail to return the defective one. When warranty service involves the exchange of the product or of a part, the item replaced becomes Epson property. The exchanged product or part may be new or refurbished to the Epson standard of quality, and at Epson's option, the replacement may be another model of like kind and quality. Epson's liability for replacement of the covered product will not exceed the original retail selling price of the covered product. Exchange or replacement products or parts assume the remaining warranty period of the product covered by this limited warranty.

What This Warranty Does Not Cover: This warranty covers only normal use in the United States, Canada or Puerto Rico. Twenty-four hours per day or other excessive continual use is not considered normal use. This warranty does not cover consumables. This warranty is not transferable. Epson is not responsible for warranty service should the Epson label or logo or the rating label or serial number be removed. Epson is not responsible for warranty service should the product fail to be properly maintained or fail to function properly as a result of misuse, abuse, improper installation, neglect, improper shipping, damage caused by disasters such as fire, flood, and lightning, improper electrical current, software problems, interaction with non-Epson products, or service other than by Epson or an Epson Authorized Servicer. Postage, insurance, or shipping costs incurred in presenting your Epson product for carry-in warranty service are your responsibility. Epson will pay for all freight charges if you choose to send your

unit to Epson for repair. If a claimed defect cannot be identified or reproduced in service, you will be held responsible for costs incurred.

THE WARRANTY AND REMEDY PROVIDED ABOVE ARE EXCLUSIVE AND IN LIEU OF ALL OTHER EXPRESS OR IMPLIED WARRANTIES INCLUDING, BUT NOT LIMITED TO, THE IMPLIED WARRANTIES OF MERCHANTABILITY OR FITNESS FOR A PARTICULAR PURPOSE. SOME LAWS DO NOT ALLOW THE EXCLUSION OF IMPLIED WARRANTIES. IF THESE LAWS APPLY, THEN ALL EXPRESS AND IMPLIED WARRANTIES ARE LIMITED TO THE WARRANTY PERIOD IDENTIFIED ABOVE. UNLESS STATED HEREIN, ANY STATEMENTS OR REPRESENTATIONS MADE BY ANY OTHER PERSON OR FIRM ARE VOID. IN THE EVENT THE REMEDIES ABOVE FAIL, EPSON'S ENTIRE LIABILITY SHALL BE LIMITED TO A REFUND OF THE PRICE PAID FOR THE EPSON PRODUCT COVERED BY THIS LIMITED WARRANTY. EXCEPT AS PROVIDED IN THIS WRITTEN WARRANTY, NEITHER EPSON AMERICA, INC. NOR ITS AFFILIATES SHALL BE LIABLE FOR ANY LOSS, INCONVENIENCE, OR DAMAGE, INCLUDING DIRECT, SPECIAL, INCIDENTAL, OR CONSEQUENTIAL DAMAGES, RESULTING FROM THE USE OR INABILITY TO USE THE EPSON PRODUCT, WHETHER RESULTING FROM BREACH OF WARRANTY OR ANY OTHER LEGAL THEORY.

In Canada, warranties include both warranties and conditions.

Some jurisdictions do not allow limitations on how long an implied warranty lasts and some jurisdictions do not allow the exclusion or limitation of incidental or consequential damages, so the above limitations and exclusions may not apply to you. This warranty gives you specific legal rights, and you may also have other rights, which vary from jurisdiction to jurisdiction.

To find the Epson Authorized Reseller nearest you, please visit our website at: www.epson.com.

To find the Epson Customer Care Center nearest you, please visit www.epson.com/support.

To contact the Epson ConnectionSM, please call (562) 276-4394 in the U.S. or (905) 709-3839 in Canada or write to Epson America, Inc., P.O. Box 93012, Long Beach, CA 90809-3012.

EPSON
EXCEED YOUR VISION

Epson is a registered trademark and Epson Exceed Your Vision is a registered logomark of Seiko Epson Corporation. General Notice: Other product names used herein are for identification purposes only and may be trademarks of their respective owners. Epson disclaims any and all rights in those marks.

This information is subject to change without notice.

© 2011 Epson America, Inc. 1/11
Printed in XXXXXX

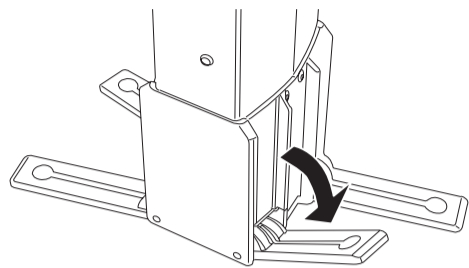
CPD-28276R1

Installation rapide

Utilisation de l'écran

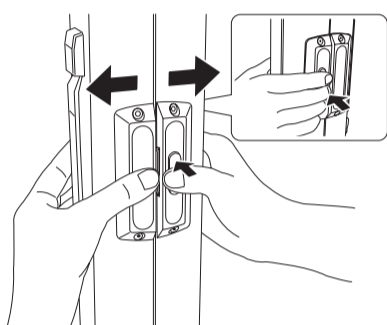
Pour ouvrir l'écran :

- 1 Abaissez chaque patte afin de verrouiller l'écran en place.

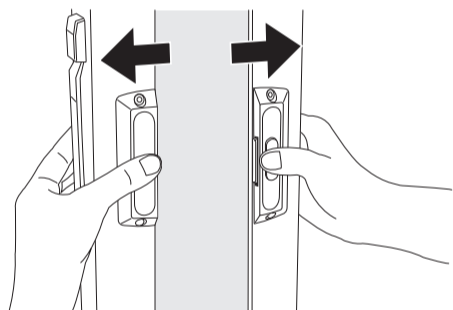


MISE EN GARDE : Assurez-vous que les pattes sont verrouillées en place, sinon l'écran pourrait basculer.

- 2 Appuyez sur les loquets à l'avant et à l'arrière de l'étui afin de l'ouvrir.

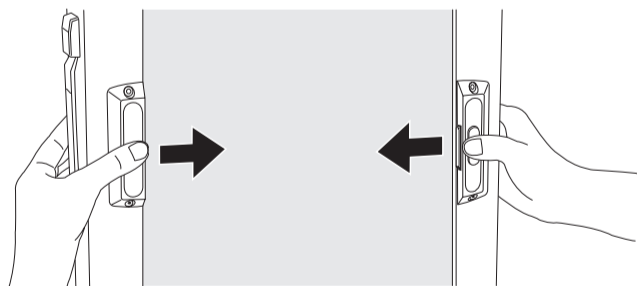


- 3 Ouvrez l'écran sur toute sa largeur. Vous pouvez afficher une image 4:3 de 50 pouces (diagonale).



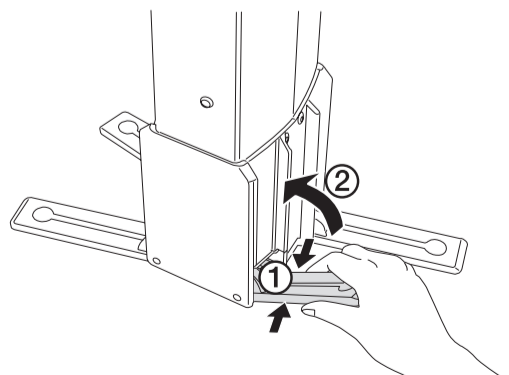
Pour fermer l'écran :

- 1 Tenez les moitiés gauche et droite de l'étui et joignez-les ensemble. Assurez-vous que les loquets de l'étui sont fermés.



MISE EN GARDE : Veillez à ne pas pincer vos doigts.

- 2 Pincez chaque patte et ensuite, pliez-les contre l'étui.



Astuce : Assurez-vous que la patte est placée au centre de la charnière; vous pouvez la repositionner en la pinçant.

Comment obtenir de l'aide

Soutien Internet

Consultez le site Web de soutien à l'adresse www.epson.ca/support et sélectionnez votre produit pour obtenir des solutions à des problèmes courants. Vous pouvez y télécharger de la documentation en français, consulter une foire aux questions et des conseils de dépannage ou nous envoyer vos questions par courriel (site présenté en anglais seulement).

Parler à un représentant du soutien technique

Avant d'appeler pour obtenir de l'aide, veuillez avoir l'information suivante à portée de main :

- Nom du produit (Écran de projection ES1000)
- Numéro de série du produit (situé sur l'étui)
- Description du problème

Ensuite, composez le (905) 709-3839, de 6 h à 18 h, heure du Pacifique, du lundi au vendredi.

Une fois la connexion établie, suivez les indications du message pour rejoindre le soutien pour les projecteurs vidéo. Des frais d'interurbain sont éventuellement à prévoir. Les heures et les jours de soutien peuvent être sujets à changement sans préavis.

Achat de fournitures et d'accessoires

Vous pouvez vous procurer des projecteurs et d'autres accessoires auprès d'un détaillant Epson autorisé. Composez le 1 800 463-7766 pour obtenir les coordonnées d'un détaillant près de chez vous. Ou vous pouvez effectuer des achats en ligne à www.epson.ca.

Consignes de sécurité

Lisez attentivement le présent document afin d'utiliser le produit en toute sécurité et de manière correcte. Gardez ces informations à portée de main pour être en mesure de résoudre rapidement les problèmes.

Pour éviter toute blessure corporelle ou tout dommage matériel, les symboles suivants sont utilisés pour indiquer des opérations ou manipulations dangereuses.

⚠ Avertissement Ce symbole fait référence à des informations dont le non-respect peut entraîner des blessures physiques graves, voir même la mort, en raison d'une manipulation incorrecte.

⚠ Mise en garde Ce symbole fait référence à des informations dont le non-respect peut entraîner des blessures physiques ou des détériorations matérielles en raison d'une manipulation incorrecte.

⚠ Avertissement

Ne procédez pas à l'installation de cet écran à proximité d'un appareil de chauffage, d'une cheminée ou d'une autre source de chaleur. Les composants de l'écran étant en plastique, vous risqueriez de provoquer un incendie.

⚠ Mise en garde

Ne procédez pas à l'installation de cet écran sur une surface inclinée ou instable. L'écran pourrait tomber et entraîner des blessures.

Ne procédez pas à l'installation de l'écran à l'extérieur ou devant des fenêtres ou des climatiseurs, l'écran risquerait en effet de se trouver dans les courants d'air. L'écran pourrait tomber et entraîner des blessures.

Ouvrez complètement les pattes et verrouillez-les lorsque vous utilisez l'écran. Si les pattes ne sont pas verrouillées, l'écran pourrait tomber et entraîner des blessures.

Ne procédez pas au démontage ou modification de l'écran. Des pièces pourraient être éjectées et entraîner des blessures.

Veillez à ne pas vous coincer les doigts dans le châssis coupant à l'arrière de l'écran ou dans l'étui lorsque vous refermez l'écran.

Si des enfants en bas âge sont présents, assurez-vous qu'ils ne jouent pas avec l'écran. Les enfants pourraient se pincer les doigts ou l'écran pourrait tomber et entraîner des blessures.

Lors du stockage, assurez-vous que l'écran ne peut tomber car sa chute pourrait entraîner des blessures.

Information supplémentaire

Ne touchez pas à la partie blanche de l'écran avec vos mains.

N'écrivez rien sur l'écran. Si vous écrivez sur l'écran par mégarde, les inscriptions ne peuvent être effacées.

Ne nettoyez pas l'écran avec un chiffon humide, du benzène, un diluant ou tout autre produit de nettoyage.

Utilisez un chiffon sec ou une brosse douce pour dépoussiérer le tissu de l'écran.

Nettoyez les pattes de caoutchouc périodiquement afin de vous assurer qu'elles collent à la surface de la table.

N'installez pas l'écran à la lumière directe du soleil.

N'utilisez et ne rangez pas l'écran dans des lieux exposés à des températures élevées et de l'humidité importante.

Stockez l'écran dans une plage de températures comprises entre -10 et 60°C (14 et 140°F).

Après avoir utilisé l'écran, assurez-vous de le ranger dans l'étui afin qu'il demeure en bonne condition. Lors de la fermeture de l'écran, assurez-vous qu'aucun insecte ou objet ne vienne se coller à l'écran.

Une couche permettant d'optimiser l'effet réflecteur a été appliqué sur la surface de l'écran en usine. Lors de la première utilisation de l'écran, il est possible que vous détectiez une légère odeur, mais elle se dissipera après l'utilisation. Si l'odeur est trop forte, ouvrez une fenêtre afin d'aérer la pièce.

Si vous détectez des détériorations ou des éléments inhabituels lors de l'utilisation de l'écran, interrompez immédiatement l'utilisation et contactez Epson.

Information concernant la mise au rebut :

Boîtier : Aluminium

Matériel de l'écran : PVC

Partie mécanique : Acier

Composantes de plastique : ABS

Garantie limitée

Ce qui est couvert : Epson America, Inc. (« Epson ») garantit à l'acheteur d'origine au détail que le produit couvert par la présente garantie limitée, s'il est acheté neuf et utilisé aux États-Unis, au Canada ou à Porto Rico, sera exempt de défaut de fabrication et de vice de matériau pendant une période de un (1) an à compter de la date d'achat d'origine. Pour toute intervention au titre de la garantie, vous devez fournir la preuve de la date d'achat d'origine.

Ce qu'Epson fera pour corriger les problèmes : Si, durant la période de garantie limitée, le produit s'avère défectueux, veuillez communiquer avec Epson au numéro mentionné dans le bas de cette garantie et soyez prêt à fournir le modèle, le numéro de série et la date d'achat d'origine. Epson peut, à son choix, réparer ou remplacer le produit, sans frais de pièces ou de main-d'oeuvre. Quand Epson autorise le remplacement du produit défectueux, Epson vous enverra un produit de remplacement, en port payé, si vous utilisez une adresse aux États-Unis, au Canada ou à Porto Rico. Il vous incombe d'emballer correctement l'unité défectueuse et de la retourner à Epson dans un délai de cinq (5) jours ouvrables après avoir reçu l'unité de remplacement. Epson vous demandera un numéro de carte de crédit ou de débit pour couvrir le coût du produit de remplacement au cas où vous ne retourneriez pas le produit défectueux. Lorsqu'une intervention au titre de la garantie nécessite l'échange du produit ou d'une pièce, l'article remplacé devient la propriété d'Epson. Le produit ou la pièce de remplacement pourra être neuf ou remis à neuf selon les normes de qualité d'Epson et, au choix d'Epson, pourra être un autre modèle de même type et qualité. La responsabilité d'Epson pour le remplacement du produit couvert n'excédera pas le prix de vente au détail original du produit couvert. Les produits et pièces d'échange sont couverts pour la période de garantie restante du produit d'origine couvert par cette garantie limitée.

Éléments non couverts par la garantie : Cette garantie ne couvre qu'une utilisation normale par les consommateurs au Canada, aux États-Unis ou à Porto Rico. Une utilisation 24 heures sur 24 ou toute autre utilisation continue ou excessive n'est pas considérée comme une utilisation normale. Cette garantie ne couvre pas les consommables. La présente garantie n'est pas transférable. Epson ne sera pas tenue d'effectuer d'intervention au titre de la garantie lorsque l'étiquette ou le logo Epson, le numéro de série ou la

plaque signalétique ont été enlevés. Epson ne sera pas tenue d'effectuer d'intervention au titre de la garantie si le produit n'est pas correctement entretenu ou ne fonctionne pas correctement en raison d'une mauvaise utilisation, d'une utilisation abusive, d'une installation incorrecte, d'une négligence, d'avaries lors du transport, de dommages causés par un incendie, une inondation, la foudre, une surtension électrique, des problèmes logiciels, une interaction avec des produits de marque autre qu'Epson ou d'une intervention effectuée par un tiers autre qu'Epson ou qu'un prestataire de service Epson agréé. Les frais d'affranchissement, d'assurance ou d'expédition engagés pour faire réparer votre produit Epson au titre de la garantie avec retour en atelier seront à votre charge. Epson défraiera tous les frais de transport si vous choisissez d'envoyer votre produit à Epson pour les réparations. Si une anomalie déclarée ne peut être identifiée ou reproduite, les frais engagés seront à votre charge.

CE QUI PRÉCÈDE CONSTITUE LA SEULE GARANTIE ET EXCLUT TOUTE AUTRE GARANTIE, EXPRESSE OU IMPLICITE, Y COMPRIS, MAIS SANS S'Y LIMITER, TOUTE GARANTIE IMPLICITE DE QUALITÉ MARCHANDE, DE NON-VIOLATION OU D'APTITUDE À UNE FIN PARTICULIÈRE. CERTAINES LOIS N'AUTORISENT PAS L'EXCLUSION DES GARANTIES IMPLICITES. SI CES LOIS S'APPLIQUENT À VOUS, TOUTES LES GARANTIES EXPRESSES OU IMPLICITES SE LIMITENT À LA PÉRIODE DE GARANTIE DÉFINIE CI-DESSUS. SAUF DISPOSITION CONTRAIRE, TOUTE DÉCLARATION OU GARANTIE FAITE PAR UNE AUTRE PERSONNE OU SOCIÉTÉ EST NULLE. EN CAS D'ÉCHEC DU RECOURS CI-DESSUS, LA SEULE RESPONSABILITÉ D'EPSON SERA LIMITÉE À UN REMBOURSEMENT DU PRIX PAYÉ POUR LE PRODUIT EPSON COUVERT PAR LA PRÉSENTE GARANTIE LIMITÉE. SAUF DISPOSITIONS CONTRAIRES DANS CETTE GARANTIE ÉCRITE, NI EPSON AMERICA, INC. NI SES FILIALES NE POURRONT ÊTRE TENUES RESPONSABLES EN CAS DE PERTE, GÊNE OU DOMMAGES, Y COMPRIS LES DOMMAGES DIRECTS, SPÉCIAUX, ACCESSOIRES OU INDIRECTS DÉCOULANT DE L'UTILISATION OU DE L'IMPOSSIBILITÉ D'UTILISATION DU PRODUIT EPSON, QUE CE SOIT À LA SUITE DU NON-RESPECT DE LA GARANTIE OU D'UNE AUTRE THÉORIE JURIDIQUE.

Au Canada, les garanties englobent les garanties et les conditions.

Certains territoires n'autorisant pas les limitations qui s'appliquent à la durée d'une garantie implicite et d'autres n'autorisant pas l'exclusion ou la limitation des dommages accessoires ou indirects, il est possible que les limitations et exclusions ci-dessus ne s'appliquent pas à vous. La présente garantie vous donne des droits juridiques spéciaux auxquels peuvent s'ajouter d'autres droits pouvant varier d'un territoire à l'autre.

Pour obtenir les coordonnées d'un revendeur autorisé Epson le plus près de vous, veuillez visiter notre site Web, à l'adresse : www.epson.ca (site web présenté en anglais seulement.)

Pour obtenir les coordonnées du centre de service après-vente Epson le plus près de votre domicile, visitez www.epson.ca/support (site web présenté en anglais seulement).

Pour communiquer avec Epson Connection^{MS}, veuillez composer le (905) 709-3839 ou écrivez à : Epson America, Inc., P. O. Box 93012, Long Beach, CA 90809-3012.

EPSON
EXCEED YOUR VISION

Epson est une marque déposée et Epson Exceed Your Vision est un logo déposé de Seiko Epson Corporation.

Avis général : Les autres noms de produit figurant dans le présent document ne sont cités qu'à titre d'identification et peuvent être des marques de commerce de leurs propriétaires respectifs. Epson renonce à tous les droits associés à ces marques.

L'information contenue dans le présent document peut être modifiée sans préavis.

© 2011 Epson America, Inc. 1/11
Pays d'impression : XXXXXX