

1 Install the projector and mount the optional lens.

Please be sure to consult your dealer as installation and attachment/detachment of the lens unit must be performed by a professional service personnel. Never try to install the projector by yourself. This may result in visual impairment etc.

2 Connect your computer or audio video equipment to the projector.**3 Connect the supplied power cord and attach the power cord stopper.****4 Remove the lens cap.****5 Turn on the projector.**

- Press the main power switch to the ON position (I).
- Press the (POWER) button on the projector cabinet or the POWER ON button on the remote control.

6 Select a source.**7 Adjust an image size and position.**

TEST PATTERN	<ul style="list-style-type: none"> On the remote control, press the TEST button. Press the ◀ or ▶ button to change the test pattern. Press the EXIT button to turn off the test pattern.
LENS SHIFT	<ul style="list-style-type: none"> On the projector, press the SHIFT ▼▲◀ or ▶ button. On the remote control, while pressing on the CTL button, press the ECO/L-SHIFT button. And press the ▼▲◀ or ▶ button.
FOCUS	<ul style="list-style-type: none"> On the projector, press the FOCUS (+) or (-) button. On the remote control, while pressing on the CTL button, press the VOL/FOCUS (+) or (-) button.
ZOOM	<ul style="list-style-type: none"> On the projector, press the ZOOM (+) or (-) button. On the remote control, while pressing on the CTL button, press the D-ZOOM/ZOOM (+) or (-) button.

8 Turn off the projector.

- Press the (POWER) button on the projector cabinet or the POWER OFF button on the remote control.
- Press either the (POWER) or the POWER OFF button again.
- Make sure the projector is in STANDBY MODE, then press the main power switch to the OFF position (O).

Français

1 Installez le projecteur et montez l'objectif en option.

Veillez à consulter votre revendeur car l'installation et la fixation/le retrait de l'objectif doivent être effectués par un personnel de service professionnel. N'essayez jamais d'installer le projecteur par vous-même. Cela peut entraîner une déficience visuelle, etc.

2 Connectez votre ordinateur ou votre équipement audio vidéo au projecteur.**3 Connectez le câble d'alimentation fourni et fixez la butée du câble d'alimentation.****4 Retirez le capuchon de l'objectif.****5 Allumez le projecteur.**

- Appuyez sur le commutateur d'alimentation principal sur la position ON (I).
- Appuyez sur le bouton (POWER) sur le boîtier du projecteur ou bien sur le bouton POWER ON de la télécommande.

6 Sélectionnez une source.**7 Réglez la taille et la position de l'image.**

MOTIF DE TEST	<ul style="list-style-type: none"> Sur la télécommande, appuyez sur le bouton TEST. Appuyez sur le bouton ◀ ou ▶ pour modifier le motif de test. Appuyez sur le bouton EXIT pour désactiver le motif de test.
DÉPLACEMENT D'OBJECTIF	<ul style="list-style-type: none"> Sur le projecteur, appuyez sur le bouton SHIFT ▼▲◀ ou ▶. Sur la télécommande, lorsque vous appuyez sur le bouton CTL, appuyez sur le bouton ECO/L-SHIFT. Et appuyez sur le bouton ▼▲◀ ou ▶.
FOCUS	<ul style="list-style-type: none"> Sur le projecteur, appuyez sur le bouton FOCUS (+) ou (-). Sur la télécommande, lorsque vous appuyez sur le bouton CTL, appuyez sur le bouton VOL/FOCUS (+) ou (-).
ZOOM	<ul style="list-style-type: none"> Sur le projecteur, appuyez sur le bouton ZOOM (+) ou (-). Sur la télécommande, lorsque vous appuyez sur le bouton CTL, appuyez sur le bouton D-ZOOM/ZOOM (+) ou (-).

8 Éteignez le projecteur.

- Appuyez sur le bouton (POWER) sur le boîtier du projecteur ou bien sur le bouton POWER OFF de la télécommande.
- Appuyez à nouveau sur le bouton (POWER) ou POWER OFF.
- Assurez-vous que le projecteur est en MODE VEILLE, puis mettez l'interrupteur de réseau principal en position DÉSACT. (O).

Deutsch

1 Installieren Sie den Projektor und bringen Sie das optionale Objektiv an.

Wenden Sie sich für die Installation und das Anbringen/Abnehmen des Objektivs stets an Ihren Fachhändler, da diese Arbeiten durch qualifiziertes Kundendienstpersonal ausgeführt werden müssen. Versuchen Sie niemals, den Projektor selbst zu installieren. Dies kann zu einer Sehbehinderung usw. führen.

2 Schließen Sie Ihren Computer oder Ihre Audio-/Videoanlage an den Projektor an.**3 Schließen Sie das mitgelieferte Stromkabel an und bringen Sie den Stromkabelverschluss an.****4 Entfernen Sie den Objektivdeckel.****5 Schalten Sie den Projektor ein.**

- Drücken Sie den Haupt-Netzstromschalter in die ON-Position (I).
- Drücken Sie die (POWER)-Taste am Projektorgehäuse oder die Taste POWER ON auf der Fernbedienung.

6 Wählen Sie eine Quelle aus.**7 Stellen Sie die Bildgröße und Bildposition ein.**

TESTMUSTER	<ul style="list-style-type: none"> Drücken Sie auf der Fernbedienung die TEST-Taste. Drücken Sie die Taste ◀ oder ▶, um das Testmuster zu ändern. Drücken Sie die EXIT-Taste, um das Testmuster auszuschalten.
OBJEKTIVVERSCHIEBUNG	<ul style="list-style-type: none"> Drücken Sie am Projektor die Taste SHIFT ▼▲◀ oder ▶. Drücken Sie auf der Fernbedienung bei gedrückt gehaltener CTL-Taste die ECO/L-SHIFT-Taste. Und drücken Sie die Taste ▼▲◀ oder ▶.
FOCUS	<ul style="list-style-type: none"> Drücken Sie am Projektor die Taste FOCUS (+) oder (-). Drücken Sie auf der Fernbedienung bei gedrückt gehaltener CTL-Taste die Taste VOL/FOCUS (+) oder (-).
ZOOM	<ul style="list-style-type: none"> Drücken Sie am Projektor die Taste ZOOM (+) oder (-). Drücken Sie auf der Fernbedienung bei gedrückt gehaltener CTL-Taste die Taste D-ZOOM/ZOOM (+) oder (-).

8 Schalten Sie den Projektor aus.

- Drücken Sie die (POWER)-Taste am Projektorgehäuse oder die Taste POWER OFF auf der Fernbedienung.
- Drücken Sie die Taste (POWER) oder POWER OFF erneut.
- Stellen Sie sicher, dass sich der Projektor im STANDBY-MODUS befindet und schalten Sie dann den Haupt-Netzstromschalter auf die OFF-Stellung (O).

Español

1 Instale el proyector y monte la lente opcional.

Asegúrese de consultar a su distribuidor ya que la instalación y el montaje/desmontaje del objetivo debe ser realizado por personal de servicio profesional. Nunca intente instalar el proyector usted mismo. Esto puede causar una discapacidad visual, etc.

2 Conecte su ordenador o su equipo de audio y vídeo al proyector.**3 Conecte el cable de alimentación suministrado y coloque el tope del cable de alimentación.****4 Extraiga la tapa de la lente.****5 Encienda el proyector.**

- Pulse el interruptor de alimentación principal en la posición ACT. (I).
- Pulse el botón (POWER) en la caja del proyector o el botón POWER ON del mando a distancia.

6 Seleccione una fuente.**7 Ajuste un tamaño y posición de la imagen.**

MOD. PRUEBA	<ul style="list-style-type: none"> En el mando a distancia, pulse el botón TEST. Pulse el botón ◀ o ▶ para cambiar el modo de prueba. Pulse el botón EXIT para desactivar el modo de prueba.
DESPLAZAMIENTO DE LALENTE	<ul style="list-style-type: none"> En el proyector, pulse el botón SHIFT ▼▲◀ o ▶. En el mando a distancia, pulse el botón ECO/L-SHIFT mientras pulsa el botón CTL. Y pulse el botón ▼▲◀ o ▶.
ENFOQUE	<ul style="list-style-type: none"> En el proyector, pulse el botón FOCUS (+) o (-). En el mando a distancia, pulse el botón VOL/FOCUS (+) o (-) mientras pulsa el botón CTL.
ZOOM	<ul style="list-style-type: none"> En el proyector, pulse el botón ZOOM (+) o (-). En el mando a distancia, pulse el botón D-ZOOM/ZOOM (+) o (-) mientras pulsa el botón CTL.

8 Apague el proyector.

- Pulse el botón (POWER) en la caja del proyector o el botón POWER OFF del mando a distancia.
- Pulse de nuevo bien el botón (POWER) o bien POWER OFF.
- Asegúrese de que el proyector está en MODO DE ESPERA y, a continuación, pulse el interruptor de alimentación principal a la posición DESACT. (O).

NP-PX2000UL
NP-PX2000UL+
NP-PX2000ULJD

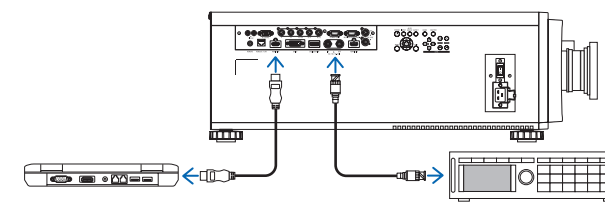
Quick Setup Guide

Step 1

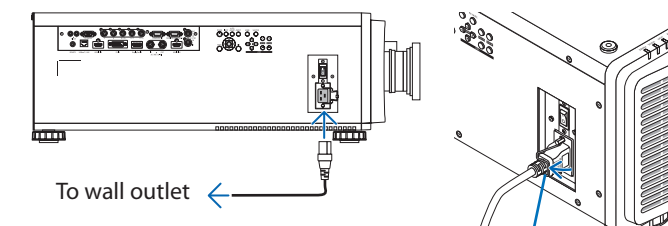
Install the projector and mount the optional lens.**WARNING**

Please be sure to consult your dealer as installation and attachment/detachment of the lens unit must be performed by a professional service personnel. Never try to install the projector by yourself. This may result in visual impairment etc.

Step 2

Connect your computer or audio video equipment.

Step 3

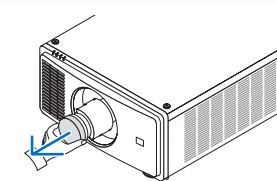
Connect the supplied power cord and attach the power cord stopper.

To wall outlet ←

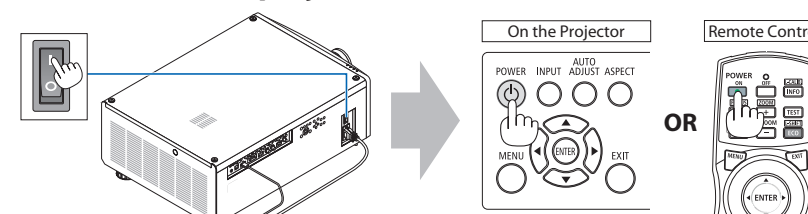
Make sure that the prongs are fully inserted into both the AC IN terminal and the wall outlet.

Power cord stopper

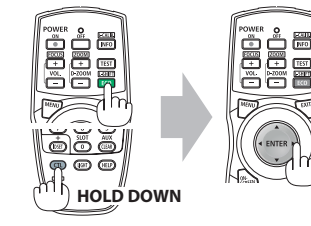
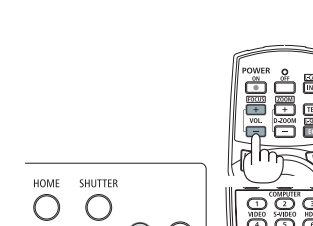
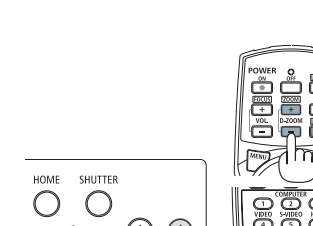
Step 4

Remove the lens cap.

Step 5

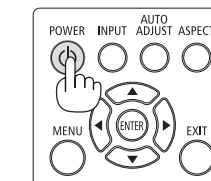
Turn on the projector.

Step 7

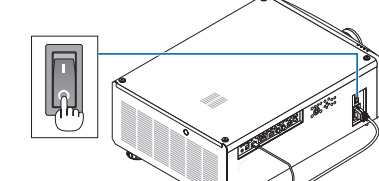
Adjust an image size and the position.**TEST PATTERN****LENS SHIFT****FOCUS****ZOOM**

- Press the ◀ or ▶ button to change the test pattern.
- Press the EXIT button to turn off the test pattern.

Step 8

Turn off the projector.

OR



日本語

1 プロジェクターを設置し、オプションレンズを取り付ける。

 警告	設置やレンズユニットの取り付けおよび取り外しは、専門のサービスマンが行うことが義務付けられていますので、必ず販売店へご相談ください。お客様による設置は絶対におやめください。視力障害などの原因となります。
---	---

- 2 コンピューターや映像機器をプロジェクターに接続する。
- 3 添付の電源コードを接続し、電源コードストッパーで固定する。
- 4 レンズキャップを取り外す。
- 5 プロジェクターの電源を入れる。
 - プロジェクター電源スイッチを ON にする。(|)
 - プロジェクター本体の (POWER) ボタン、またはリモコンの POWER ON ボタンを押す。
- 6 投写する信号を選択する。
- 7 画面の位置と大きさを調整する。

テストパターン	<ul style="list-style-type: none">リモコンの TEST ボタンを押す。 ◀ / ▶ボタンを押してテストパターンの絵柄を切り替える。 EXIT ボタンを押して、テストパターンを消す。
レンズシフト	<ul style="list-style-type: none">プロジェクターの SHIFT ▼▲◀▶ボタンを押す。 リモコンで操作する場合は、CTL ボタンを押したまま、ECO/L-SHIFT ボタンを押す。そして▼▲◀▶ボタンを押す。
フォーカス	<ul style="list-style-type: none">プロジェクターの FOCUS + / − ボタンを押す。 リモコンで操作する場合は、CTL ボタンを押したまま、VOL/ FOCUS + / − ボタンを押す。
ズーム	<ul style="list-style-type: none">プロジェクターの ZOOM + / − ボタンを押す。 リモコンで操作する場合は、CTL ボタンを押したまま、D-ZOOM/ZOOM + / − ボタンを押す。

- 8 電源を切る。
 - プロジェクター本体の (POWER) ボタン、またはリモコンの POWER OFF ボタンを押す。
 - もう一度 (POWER) ボタン、または POWER OFF ボタンを押す。
 - スタンバイ状態になってから、プロジェクター電源スイッチを OFF にする。(○)

中文(繁體)

1 安裝投影機並連接可選鏡頭。

 警告	因為必須由專業維修人員安裝和連接/拆卸鏡頭單元，請務必向您的經銷商諮詢相關事宜。切勿嘗試自行安裝投影機。否則可能會導致視力受損等。
---	---

- 2 將您的計算機或音訊視訊設備連接至投影機。
- 3 連接隨機附帶的電源線並安裝電源線止動器。
- 4 取下鏡頭蓋。
- 5 開啟投影機。
 - 將主電源開關按至ON位置 (|)。
 - 按投影機機箱上的 (POWER) 按鈕或遙控器上的POWER ON按鈕。
- 6 選擇訊號源。
- 7 調整圖片尺寸和位置。

測試圖形	<ul style="list-style-type: none">在遙控器上，按TEST按鈕。 按◀或▶按鈕可更改測試圖形。 按EXIT按鈕可關閉測試圖形。
鏡頭平移	<ul style="list-style-type: none">在投影機上，按SHIFT▼▲◀或▶按鈕。 在遙控器上，按下CTL按鈕的同時，按ECO/L-SHIFT按鈕。然後按▼▲◀或▶按鈕。
聚焦	<ul style="list-style-type: none">在投影機上，按FOCUS (+) 或 (−) 按鈕。 在遙控器上，按下CTL按鈕的同時，按VOL/FOCUS (+) 或 (−) 按鈕。
變焦	<ul style="list-style-type: none">在投影機上，按ZOOM (+) 或 (−) 按鈕。 在遙控器上，按下CTL按鈕的同時，按D-ZOOM/ ZOOM (+) 或 (−) 按鈕。

- 8 開啟投影機。
 - 按投影機機箱上的 (POWER) 按鈕或遙控器上的POWER OFF按鈕。
 - 再次按 (POWER) 或POWER OFF按鈕。
 - 確保投影機處於待機模式，然後將主電源開關按至關閉位置 (○)。

한국어

1 프로젝터를 설치하고 옵션 렌즈를 장착하십시오.

 경고	렌즈 유닛의 설치 및 부착/분리는 전문 서비스 직원이 수행해야 하므로 대리점에 문의하십시오. 직접 프로젝터를 설치하지 마십시오. 시각 장애 등이 발생할 수 있습니다.
---	--

- 2 컴퓨터 또는 오디오 비디오 장비를 프로젝터에 연결하십시오.
- 3 제공된 전원 코드를 연결하고 전원 코드 스톱퍼를 부착하십시오.
- 4 렌즈 뚜껑을 제거하십시오.
- 5 프로젝터를 켭니다.
 - 주 전원 스위치를 ON 위치(I)로 누릅니다.
 - 프로젝터 본체의 (POWER) 버튼 또는 리모컨의 POWER ON 버튼을 누르십시오.
- 6 소스를 선택하십시오.
- 7 이미지 크기와 위치를 조정하십시오.

테스트 패턴	<ul style="list-style-type: none">리모컨에서 TEST 버튼을 누릅니다. ◀ 또는 ▶ 버튼을 눌러 테스트 패턴을 변경하십시오. 테스트 패턴을 끄려면 EXIT 버튼을 누르십시오.
렌즈 이동	<ul style="list-style-type: none">프로젝터에서 SHIFT ▼▲◀ 또는 ▶ 버튼을 누릅니다. 리모컨의 CTL 버튼을 누른 상태에서 ECO/L-SHIFT 버튼을 누릅니다.▼▲◀ 또는 ▶ 버튼을 누릅니다.
초점	<ul style="list-style-type: none">프로젝터에서 FOCUS (+) 또는 (−) 버튼을 누릅니다. 리모컨의 CTL 버튼을 누른 상태에서 VOL/FOCUS (+) 또는 (−) 버튼을 누릅니다.
줌	<ul style="list-style-type: none">프로젝터에서 ZOOM (+) 또는 (−) 버튼을 누릅니다. 리모컨의 CTL 버튼을 누른 상태에서 D-ZOOM/ZOOM (+) 또는 (−) 버튼을 누릅니다.

- 8 프로젝터를 끕니다.
 - 프로젝터 본체의 (POWER) 버튼 또는 리모컨의 POWER OFF 버튼을 누르십시오.
 - (POWER) 또는 POWER OFF 버튼을 다시 누릅니다.
 - 프로젝터가 대기 모드에 있는지 확인한 후 주 스위치를 OFF 위치 (○)로 돌립니다.

中文(简体)

1 安装投影机并连接可选镜头。

 警告	因为必须由专业维修人员安装和连接/拆卸镜头单元，请务必向您的经销商咨询相关事宜。切勿尝试自行安装投影机。否则可能会导致视力受损等。
---	---

- 2 将您的计算机或音频视频设备连接至投影机。
- 3 连接随机附带的电源线并安装电源线限位器。
- 4 取下镜头盖。
- 5 开启投影机。
 - 将主电源开关按至ON位置 (|)。
 - 按投影机机箱上的 (POWER) 按钮或遥控器上的POWER ON按钮。
- 6 选择信号源。
- 7 调整图片尺寸和位置。

测试模式	<ul style="list-style-type: none">在遥控器上，按TEST按钮。 按◀或▶按钮可更改测试模式。 按EXIT按钮可关闭测试模式。
镜头平移	<ul style="list-style-type: none">在投影机上，按SHIFT ▼▲◀或▶按钮。 在遥控器上，按下CTL按钮的同时，按ECO/L-SHIFT按钮。然后按▼▲◀或▶按钮。
聚焦	<ul style="list-style-type: none">在投影机上，按FOCUS (+) 或 (−) 按钮。 在遥控器上，按下CTL按钮的同时，按VOL/FOCUS (+) 或 (−) 按钮。
变焦	<ul style="list-style-type: none">在投影机上，按ZOOM (+) 或 (−) 按钮。 在遥控器上，按下CTL按钮的同时，按D-ZOOM/ ZOOM (+) 或 (−) 按钮。

- 8 开启投影机。
 - 按投影机机箱上的 (POWER) 按钮或遥控器上的POWER OFF按钮。
 - 再次按 (POWER) 或POWER OFF按钮。
 - 确保投影机处于待机模式，然后将主电源开关按至关闭位置 (○)。

Português

1 Instale o projetor e monte a lente opcional.

 AVISO	Certifique-se de consultar o seu revendedor porque a instalação e fixação/remoção da unidade de lente deve ser executada por um profissional. Nunca tente instalar o projetor por si próprio. Isto pode resultar em incapacidade visual etc.
--	--

- 2 Conecte seu computador ou equipamento de áudio e vídeo ao projetor.
- 3 Conecte o cabo de alimentação fornecido e instale o retentor do cabo de alimentação.
- 4 Remova a tampa da lente.
- 5 Ligue o projetor.
 - Pressione o interruptor de alimentação principal para a posição Ligado (|).
 - Pressione o botão (POWER) no gabinete do projetor ou o botão POWER ON no controle remoto.
- 6 Seleccione uma fonte.
- 7 Ajuste o tamanho e a posição da imagem.

PDR. TESTE	<ul style="list-style-type: none">No controle remoto, pressione o botão TEST. Pressione o botão ◀ ou ▶ para mudar o padrão de teste. Pressione o botão EXIT para desligar o padrão de teste.
DESLOCAÇÃO DALENTE	<ul style="list-style-type: none">No projetor, pressione o botão SHIFT ▼▲◀ ou ▶ . No controle remoto, enquanto pressiona o botão CTL, pressione o botão ECO/L-SHIFT. E pressione o botão ▼▲◀ ou ▶ .
FOCO	<ul style="list-style-type: none">No projetor, pressione o botão FOCUS (+) ou (−). No controle remoto, enquanto pressiona o botão CTL, pressione o botão VOL/ FOCUS (+) ou (−).
ZOOM	<ul style="list-style-type: none">No projetor, pressione o botão ZOOM (+) ou (−). No controle remoto, enquanto pressiona o botão CTL, pressione o botão D-ZOOM/ZOOM (+) ou (−).

- 8 Desligue o projetor.
 - Pressione o botão (POWER) no gabinete do projetor ou o botão POWER OFF no controle remoto.
 - Pressione novamente o botão (POWER) ou o botão POWER OFF.
 - Certifique-se de que o projetor está no MODO ESPERA e então pressione o interruptor de alimentação principal para a posição Desligado (○).

Русский

1 Установите проектор на место и установите дополнительный объектив.

 ПРЕДУПРЕЖДЕНИЕ	Обязательно проконсультируйтесь с торговым представителем, так как установка проектора и установка/снятие объектива должны выполняться профессиональным обслуживающим персоналом. Ни в коем случае не пытайтесь установить проектор самостоятельно. Это может стать причиной ухудшения зрения и других проблем.
---	---

- 2 Подключите компьютер или аудио-видеооборудование к проектору.
- 3 Подключите силовой кабель, входящий в комплект поставки, и закрепите его фиксатором силового кабеля.
- 4 Снимите крышку объектива.
- 5 Включите проектор.
 - Нажмите главный переключатель питания в положение ВКЛ (|).
 - Нажмите кнопку (POWER) на корпусе проектора или кнопку POWER ON на пульте дистанционного управления.
- 6 Выберите источник.
- 7 Отрегулируйте размер и положение изображения.

ТЕСТОВЫЙ ШАБЛОН	<ul style="list-style-type: none">На пульте дистанционного управления нажмите кнопку TEST. Нажмите кнопку ◀ или ▶, чтобы изменить тестовый шаблон. Нажмите кнопку EXIT, чтобы выключить тестовый шаблон.
СДВИГ ОБЪЕКТИВА	<ul style="list-style-type: none">Нажмите кнопку SHIFT ▼▲◀ или ▶ на проекторе. На пульте дистанционного управления, удерживая кнопку CTL, нажмите кнопку ECO/L-SHIFT. Затем нажмите кнопку ▼▲◀ или ▶.
ФОКУС	<ul style="list-style-type: none">Нажмите кнопку FOCUS (+) или (−) на проекторе. На пульте дистанционного управления, удерживая кнопку CTL, нажмите кнопку VOL/FOCUS (+) или (−).
МАСШТАБИРОВАНИЕ	<ul style="list-style-type: none">Нажмите кнопку ZOOM (+) или (−) на проекторе. На пульте дистанционного управления, удерживая кнопку CTL, нажмите кнопку D-ZOOM/ZOOM (+) или (−).

- 8 Выключите проектор.
 - Нажмите кнопку (POWER) на корпусе проектора или кнопку POWER OFF на пульте дистанционного управления.
 - Нажмите кнопку (POWER) или POWER OFF еще раз.
 - Убедитесь, что проектор находится в РЕЖИМЕ ОЖИДАНИЯ, а затем нажмите главный переключатель питания в положение ВЫКЛ (○).

عربي

- 1** قم بتثبيت جهاز العرض مع تركيب العدسة الاختيارية.
- | | |
|--|---|
| تحذير | يُرجى التأكد من استشارة الوكيل الذي تتعامل معه حيث يجب إجراء عملية تركيب الجهاز وكذلك تركيب/خلع وحدة العدسة من قبل فني خدمة محترف. لا تحاول أبدًا تركيب جهاز العرض بنفسك، فقد يؤدي ذلك إلى ضعف البصر، وما إلى ذلك |
|--|---|

- 2 قم بتوصيل جهاز الكمبيوتر أو أجهزة الصوت والفيديو بجهاز العرض.
- 3 قم بتوصيل كابل الطاقة المرفق مع تركيب مثبت كابل الطاقة.
- 4 اخلع غطاء العدسة.
- 5 قم بتشغيل جهاز العرض.
 - اضغط مفتاح الطاقة الرئيسي في وضع التشغيل (|).
 - اضغط على زر (POWER) الموجود على حاوية الجهاز، أو زر POWER ON بوحدة التحكم عن بُعد.
- 6 اختر مصدر.
- 7 اضبط حجم وموضع الصورة.

نموذج الفحص	<ul style="list-style-type: none">في جهاز التحكم عن بُعد، اضغط على الزر TEST. اضغط على الزر ◀ أو ▶ لتغيير نموذج الفحص. اضغط على الزر EXIT لإيقاف نموذج الفحص.
إزاحة العدسة	<ul style="list-style-type: none">اضغط على الزر SHIFT ▼ أو ▲ أو ◀ أو ▶ الموجود على جهاز العرض. اضغط على الزر ECO/L-SHIFT أثناء الضغط على الزر CTL بوحدة التحكم عن بُعد. واضغط على الزر ▼ أو ▲ أو ◀ أو ▶.
التركيز البؤري	<ul style="list-style-type: none">اضغط على الزر FOCUS (+) أو (−) الموجود بجهاز العرض. اضغط على الزر VOL/FOCUS (+) أو (−) أثناء الضغط على الزر CTL بوحدة التحكم عن بُعد.
الزووم	<ul style="list-style-type: none">اضغط على الزر ZOOM (+) أو (−) الموجود بجهاز العرض. اضغط على الزر D-ZOOM/ZOOM (+) أو (−) أثناء الضغط على الزر CTL بوحدة التحكم عن بُعد.

- 8 أوقف تشغيل جهاز العرض.
 - اضغط على الزر (POWER) الموجود على حاوية جهاز العرض، أو على الزر POWER OFF بوحدة التحكم عن بُعد.
 - اضغط إما على الزر (POWER) أو على الزر POWER OFF مرة أخرى.
 - تأكد أن جهاز العرض مضبوطًا على STANDBY MODE (نمط الاستعداد)، ثم اضغط مفتاح الطاقة الرئيسي في وضع الإيقاف (○).